



## MÓDULO RJ45 CAT.6A UTP C/ SAÍDA 90°/180°

### DESCRIÇÃO

O conector RJ45 Categoria 6A não blindado de fixação Keystone pertence ao sistema de cablagem estruturada da barpa. Com excelente rendimento eléctrico, cumpre e excede as normas internacionais para Cat.6A. Suporta todas as aplicações até 500MHz.



### NORMAS APLICÁVEIS

- IEC 60603-7-41; • IEC 60512-26-100; • ISO/IEC 11801 ed.2.2; • IEC 60512-99-001;
- IEC 60512-99-002; • IEC 60512-9-3; • EN50173-1; • ANSI/TIA-568-B.2-1;
- ANSI/TIA-568.2-D; • ANSI/TIA 1096-A.



### PoE

- IEEE 802.3bt PoE Type 1, 2, 3 and 4.

### CARACTERÍSTICAS

Compatível com Cat.6A e classes mais baixas
Sistema de 25 anos de garantia
A saída do cabo a 90° é ideal para espaços de trabalho onde o cabo, devido ao curto espaço, necessita de realizar raios de curvatura mais apertados protegendo-o de possíveis danos
10 Gigabit Ethernet
Com boa performance e de fácil instalação
Adequado para patch panels e adaptadores
Compatível com os adaptadores da barpa
Inclui manual de instruções
Ferramentas necessárias: 110 ou LSA

### ESPECIFICAÇÕES FÍSICAS E MECÂNICAS

Revestimento	Termoplástico de Alta Temperatura
Contactos IDC	Niquelado
Contactos RJ45	Bronze de fósforo com banho de ouro de 50µ"
Cores	Branco; Preto
Saída do Cabo (Orientação)	90° e 180°
Fiação - Código de Cores	T568A/B
Nº de Pinos	8
Contactos IDC - Cabo Sólido	Para cabos sólidos com 22-26 AWG e Diâmetro de isolamento de 0,4-0,6 mm
Durabilidade	750 inserções
Força de Retenção (N)	15
Diâmetro Externo do Cabo (mm)	5,0 - 8,5
Durabilidade dos Contactos IDC	250 Inserções

### ESPECIFICAÇÕES ELÉTRICAS

Intervalo de Frequência (MHz)	1-500
Resistência dos Contactos (mΩ Max)	200
Resistência de Isolamento (MΩ Min 500V DC)	500
Resistêncica Dielétrica (V RMS 60Hz/1min)	1000
Corrente Nominal (A)	Máximo 1,5

### CARACTERÍSTICAS AMBIENTAIS

Temperatura de Operação (°C)	-10 a 60
Temperatura de Armazenamento (°C)	-40 a 70

### DESEMPENHO TÉCNICO

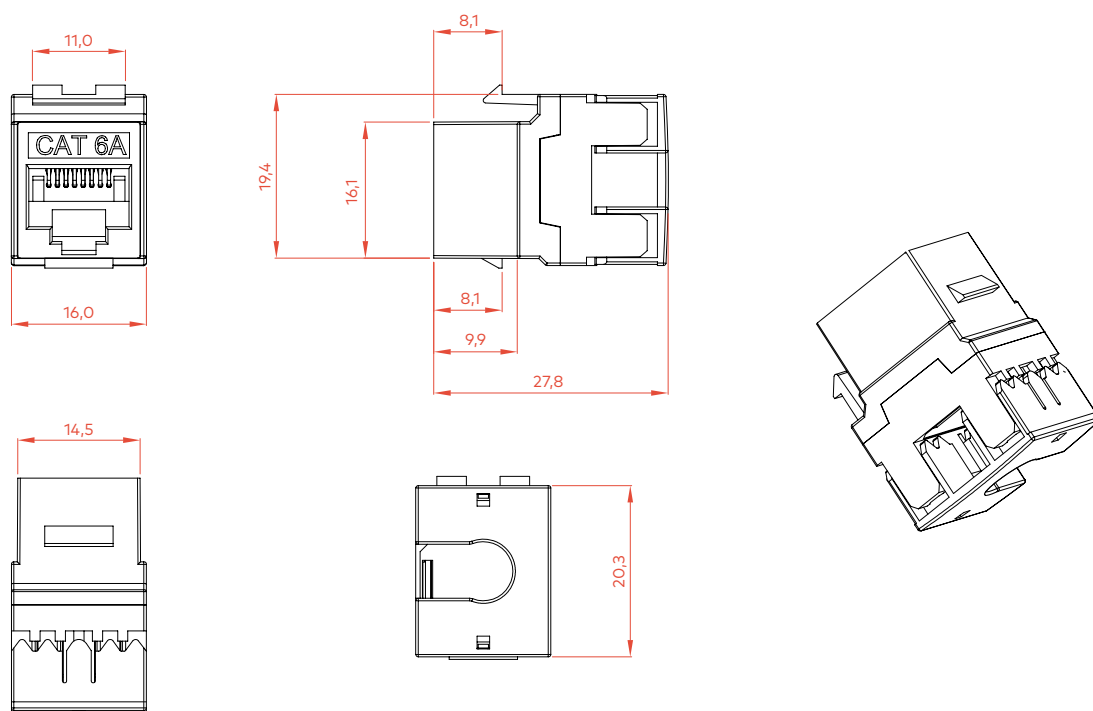
Frequência (MHz)	NEXT (GWC)	PS NEXT (GWC)	ACR (GWC)	RL (GWC)
1	0,50	81,10	79,50	25,60
4,00	0,80	75,40	71,40	38,40
8,00	1,10	72,10	74,30	29,90
10,00	1,20	67,40	64,80	33,20
16,00	1,50	62,70	60,40	34,90
20,00	1,70	68,10	65,70	40,00
25,00	2,00	65,00	66,80	34,60
31,25	2,20	64,70	62,70	34,40
62,50	3,20	51,30	49,50	25,70
100,00	4,20	53,40	52,80	29,50
200,00	5,90	41,40	41,70	23,10
250,00	6,80	41,30	41,50	16,10
350,00	8,40	35,60	35,40	19,80
500,00	10,60	32,90	30,80	15,10

GWC = Guaranteed Worst Case (Pior Caso Garantido)

### INFORMAÇÃO LOGÍSTICA

Código	EAN	Descrição	Peso Unitário (kg)	Caixa Interior			Caixa Exterior		
				Quant. (un)	Dimensões (mm)	Peso (kg)	Quant. (un)	Dimensões (mm)	Peso (kg)
82243110090	5608445032041	<b>Branco</b> Pack de 24 unidades	0,01	24	223x120x42	0,30	504	380x240x365	8,00
82243110090-1	5608445033468	<b>Branco</b> Embalado individualmente	0,01	12	223x120x42	0,15	252	380x240x365	4,00
82243111090	5608445032065	<b>Preto</b> Pack de 24 unidades	0,01	24	223x120x42	0,30	504	380x240x365	8,00
82243111090-1	5608445033482	<b>Preto</b> Embalado individualmente	0,01	12	223x120x42	0,15	252	380x240x365	4,00

## DESENHO TÉCNICO (mm)



## EMBALAGEM

Estas imagens são meramente ilustrativas. Queremos que veja a importância que damos às embalagens. Trabalhamos sempre com produtos e materiais fáceis de usar.



Caixa de 24 Unidades

Caixa de 12 Unidades - embalado individualmente



Como parte integrante do nosso objetivo de atingir uma qualidade de excelência, o nosso Sistema de garantia barpa dá-lhe garantia de 25 anos nos nossos produtos e ainda a garantia de conformidade com as normas de desempenho em vigor para o setor, por comparação com a classe instalada. Esta garantia aplica-se a instalações em infraestruturas de rede realizadas por parceiros barpa aprovados e com recurso a uma solução barpa (end-to-end). Para mais informações, visite o nosso site.